

BK1

Mit Flanschbindung

15 – 10.000 Nm



Eigenschaften

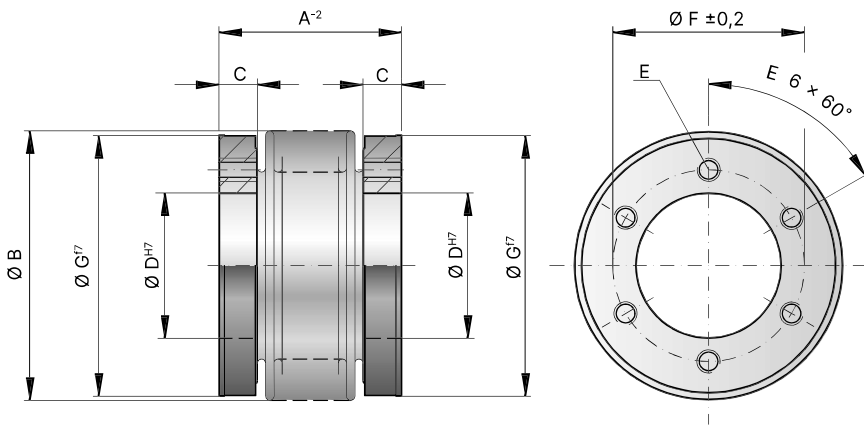
- Für kundenspezifische Sonderlösungen
- Kompakte Ausführung

Material

- **Balg** aus hochelastischem Edelstahl
- **Naben** aus Stahl

Design

Zwei Flanschnaben mit metrischen Gewinden.
Kurzzeitig 1,5-facher Wert von T_{KN} zulässig.



Modell BK1

Serie			15	30	60	150	200	300	500	800	1.500	4.000	6.000	10.000
Nenn Drehmoment (Nm)	T_{KN}		15	30	60	150	200	300	500	800	1.500	4.000	6.000	10.000
Kupplungslänge (mm)	A^{-2}		30 37	36 44	43 53	50 62	53 65	56 70	64 77	81	100	145	138	150
Außen Ø Metallbalg (mm)	B		49	55	66	81	90	110	124	133	157	200	253	303
Passungslänge Gewindetiefe (mm)	C		7,5	10	11	13	14,5	15	16	18	22	30	30	36
Bohrungsdurchmesser H7 (mm)	D		25	28	38	50	58	65	70	75	85	100	145	190
Befestigungsgewinde	E		6 x M5	6 x M5	6 x M6	6 x M6	6 x M6	6 x M8	6 x M8	6 x M10	6 x M16	6 x M20	8 x M20	8 x M24
Lochkreisdurchmesser ± 0,2 (mm)	F		35	37	46	62	70	80	94	90	110	140	190	234
Außendurchmesser f7 (mm)	G		49	55	66	81	90	110	122	116	140	182	235	295
Trägheitsmoment (10^{-3} kgm ²)	J_{ges}		0,07 0,08	0,14 0,15	0,30 0,32	0,90 0,95	1,30 1,40	1,95 2,10	3,0 3,4	4,3	10,6	46	132	350
Masse ca. (kg)			0,15	0,2	0,3	0,6	0,8	1,35	1,8	1,9	3,3	8,9	13,9	23,7
Torsionssteife (10^3 Nm/rad)	C_T		20 15	39 28	76 55	175 110	191 140	450 350	510 500	780	1.304	3.400	5.700	10.950
Axial ± (mm)			1 2	1 2	1,5 2	2 3	2 3	2,5 3,5	2,5 3,5	3,5	3,5	3,5	3	3
Lateral ± (mm)		max. Werte	0,15 0,2	0,2 0,25	0,2 0,25	0,2 0,25	0,25 0,3	0,25 0,3	0,3 0,35	0,35	0,35	0,4	0,4	0,4
Angular ± (Grad)			1 1,5	1 1,5	1 1,5	1 1,5	1 1,5	1 1,5	1 1,5	1,5	1,5	1,5	1,5	1,5
Axialfedersteife (N/mm)	C_a		25 15	50 30	72 48	82 52	90 60	105 71	70 48	100	320	565	1.030	985
Lateralfedersteife (N/mm)	C_r		475 137	900 270	1.200 420	1.550 435	2.040 610	3.750 1.050	2.500 840	2.000	3.600	6.070	19.200	21.800